

ミライマ  
INAGEKAIGAN

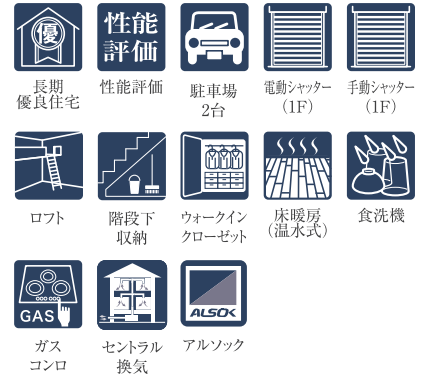
93号棟

4LDK + 2ロフト  
+ ウォークインクローゼット

敷地面積 / 120.05㎡ (約 36.31坪)  
延床面積 / 101.74㎡ (約 30.77坪)

1階床面積 / 53.20㎡ (約 16.09坪)  
2階床面積 / 48.54㎡ (約 14.68坪)  
ロフト面積 / 3.72㎡ (約 1.12坪)

※延床面積の坪数は1階・2階それぞれで小数点第3位以下を切り捨てた数値の合計値となります。  
※ロフト面積は延床面積に含まれておりません。

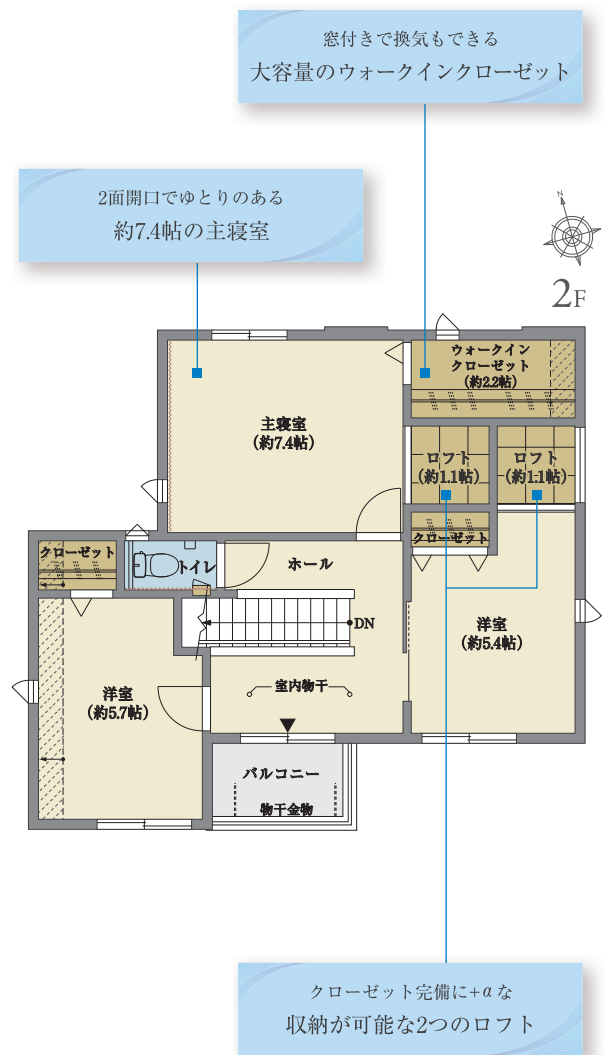
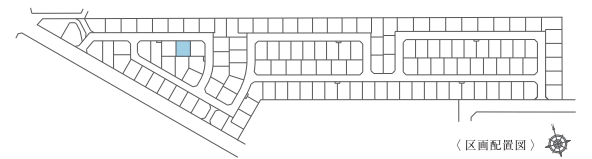
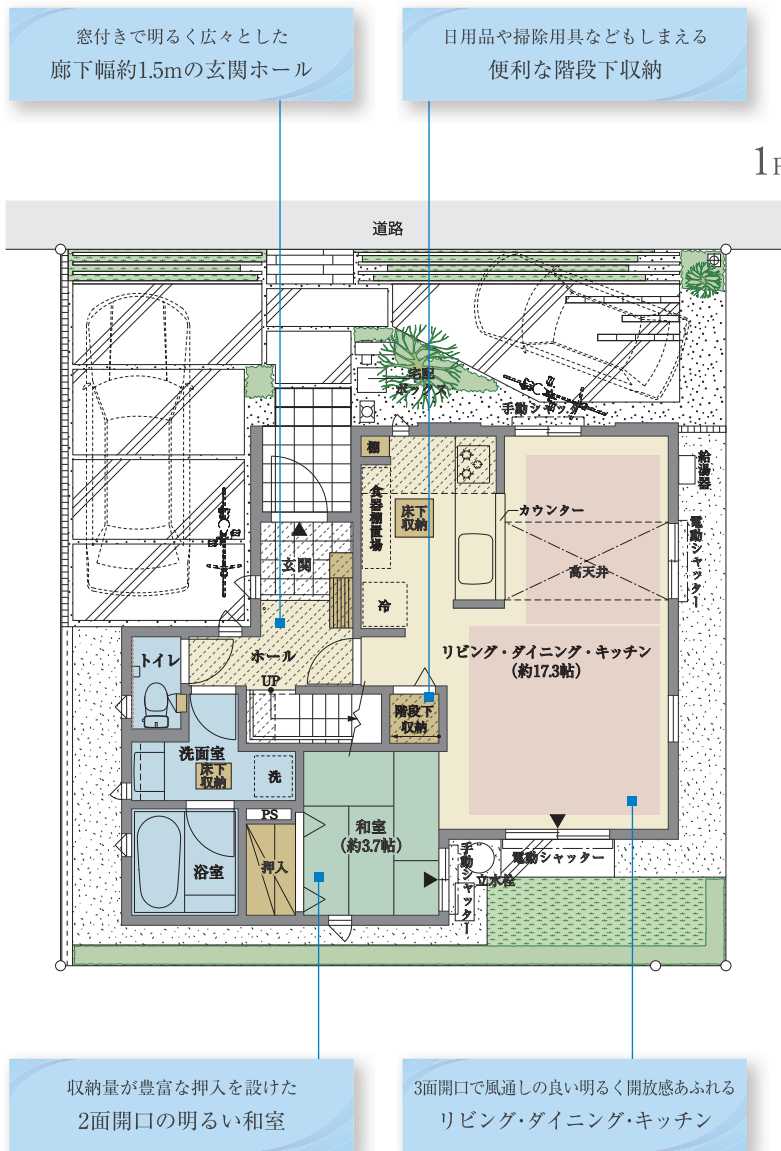


INTERIOR COLOR

扉：パール、ホワイト (収納)

床：ライトクリア、モカクリーム (洗面室・トイレ)

2階の廊下にゆとりをもたせ家事をラクにする  
南面3室の開放感あふれる家



凡例 | アクセントクロス 下り天井

※掲載の図面は設計図書を基に描き起こしたもので、実際とは多少異なる場合があります。 ※自転車・車は価格には含まれません。  
※家具・家電・備品等は価格には含まれません。