

ミライマ
INAGEKAIGAN

25号棟 4LDK

敷地面積 / 120.05㎡ (約 36.31坪) | 1階床面積 / 48.69㎡ (約 14.72坪)
 延床面積 / 98.19㎡ (約 29.69坪) | 2階床面積 / 49.50㎡ (約 14.97坪)

※延床面積の坪数は1階・2階それぞれで小数点第3位以下を切り捨てた数値の合計値となります。
 ※敷地面積は登記簿の記載による。
 ※建物面積は建築確認通知書の記載による面積であり、実際の床面積とは異なる場合があります。



カフェキッチン
のある家

INTERIOR COLOR

扉：ホワイトアッシュ
床：メープル

INTERIOR STYLE

A CALM SEA

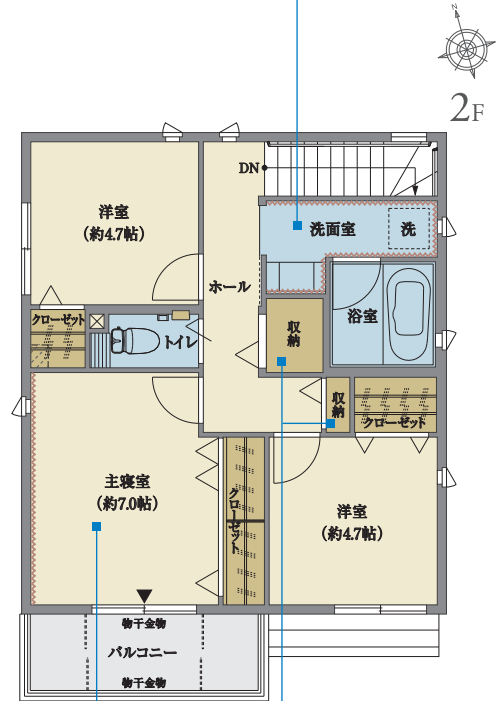
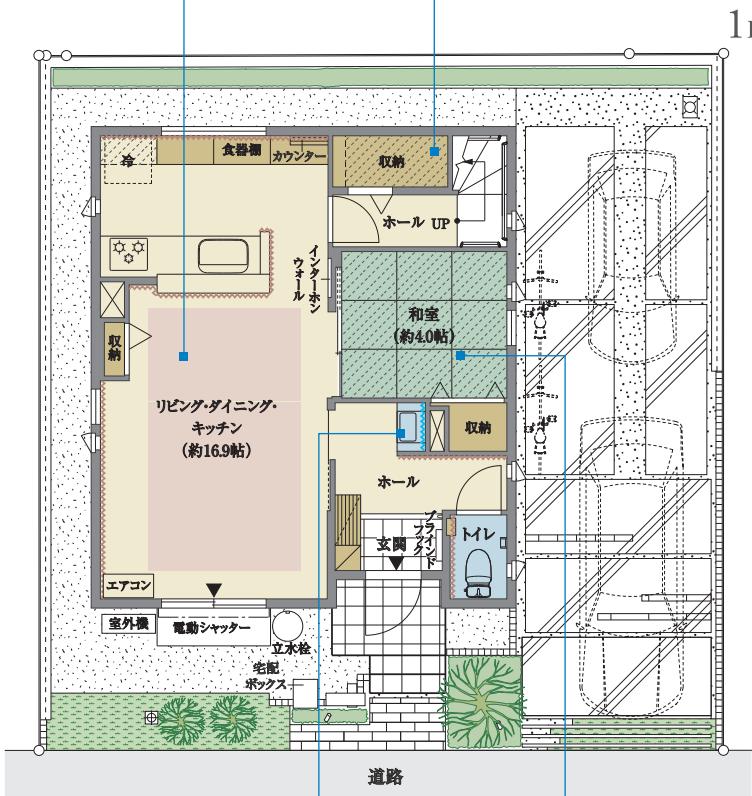
リビングと連動する和室、豊富な収納、
2階の洗面室・浴室がプライバシー性を高める家



キッチンからリビング全体が見通せる
2面開口の明るいリビング・ダイニング

掃除機や生活用品などの収納に便利な
階段下の扉付き収納

プライバシー性を高め、爽快感もたらず
2階に設けた洗面室・バスルーム



帰宅してすぐ手洗いができ
ペットの足洗いも快適な洗面台

ゲストルームとしても利用できる
奥行きのある収納付き和室

ワイドなクローゼットを設け
南側バルコニーの明るい主寝室

居室のクローゼットのほかに
ホールには2つの収納を設置

凡例 | アクセントクロス (Accent cross), タイル (Tile), 下り天井 (Down ceiling)

※掲載の図面は設計図書を基に描き起こしたもので、実際とは多少異なる場合があります。 ※自転車・車は価格には含まれません。
 ※家具・家電・備品等は価格には含まれません。