

ミライマ
INAGEKAIGAN

113号棟

3LDK

+ ワークスペース
+ ウォークインクローゼット
+ シューズインクローク

敷地面積 / 122.29㎡ (約 36.99坪)
延床面積 / 98.19㎡ (約 29.69坪)

1階床面積 / 48.69㎡ (約 14.72坪)
2階床面積 / 49.50㎡ (約 14.97坪)

※延床面積の坪数は1階・2階それぞれで小数点第3位以下を切り捨てた数値の合計値となります。
※敷地面積は登記簿の記載による。
※建物面積は建築確認通知書の記載による面積であり、実際の床面積とは異なる場合があります。



ワークスペース
のある家

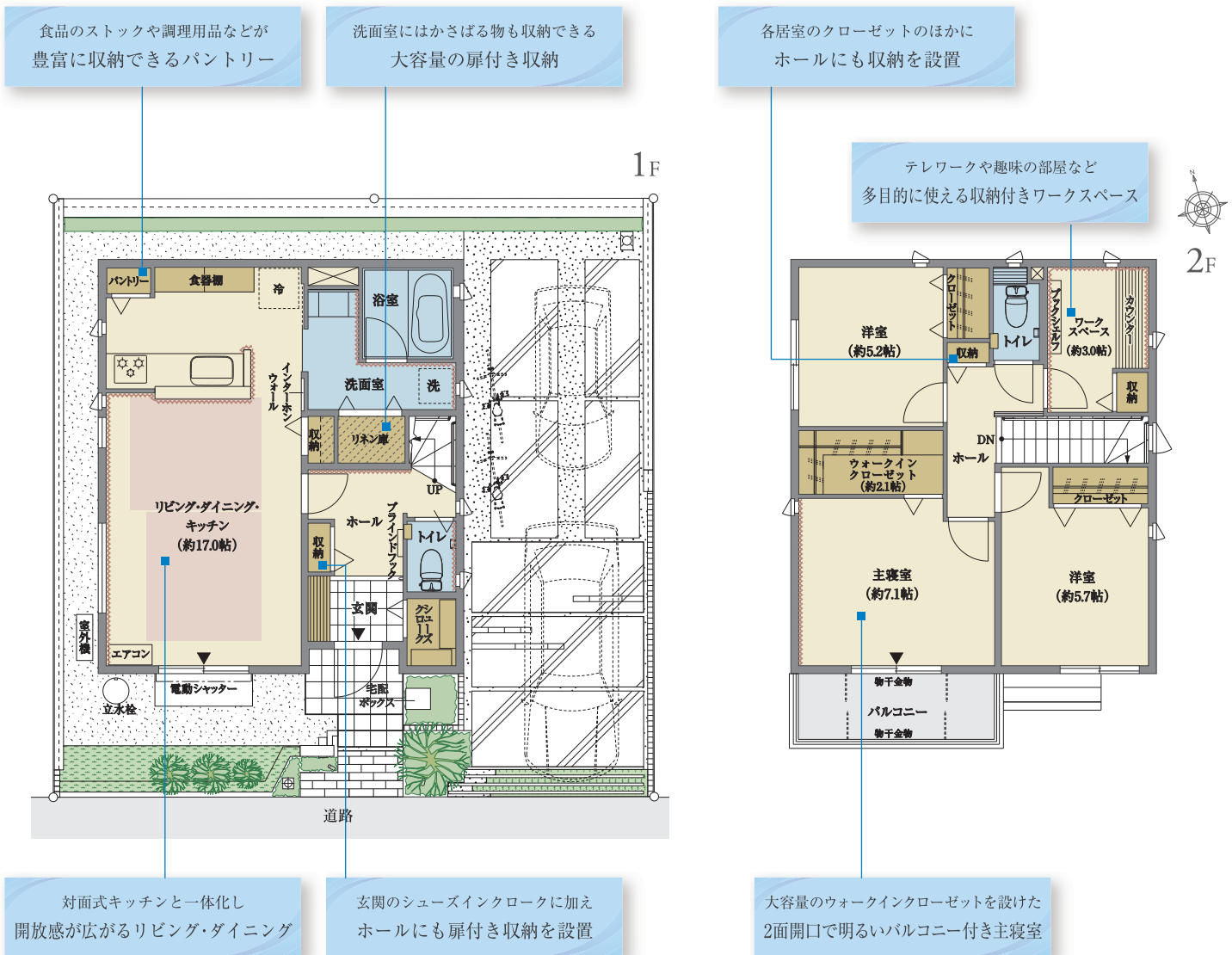
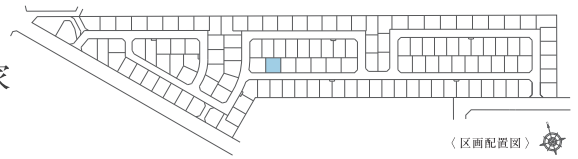
INTERIOR COLOR

扉:メープル
床:メープル

INTERIOR STYLE

SAND

住まいの至る所に収納スペースが充実、
2階にはテレワークに便利なワークスペースを設けた機能的な家



凡例 | アクセントクロス タイル 下り天井

※掲載の図面は設計図書を基に描き起こしたもので、実際とは多少異なる場合があります。 ※自転車・車は価格には含まれません。
※家具・家電・備品等は価格には含まれません。