

ミライハマ
INAGEKAIGAN

108号棟 3(4)LDK + 納戸

敷地面積 / 130.03㎡ (約 39.33坪) | 1階床面積 / 56.00㎡ (約 16.94坪)
 延床面積 / 102.12㎡ (約 30.89坪) | 2階床面積 / 46.12㎡ (約 13.95坪)

※延床面積の坪数は1階・2階それぞれで小数点第3位以下を切り捨てた数値の合計値となります。
 ※敷地面積は登記簿の記載による。
 ※建物面積は建築確認通知書の記載による面積であり、実際の床面積とは異なる場合があります。



カフェキッチン
のある家

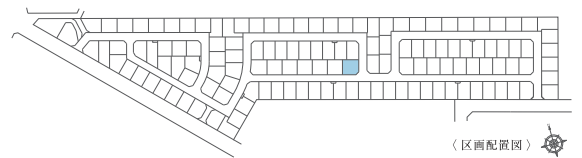
INTERIOR COLOR

扉：ウォールナット
床：オーク

INTERIOR STYLE

BEACH CAFE

布団がしまえる収納付きの和室、
クローゼットを豊富に設けた2階も魅力の家

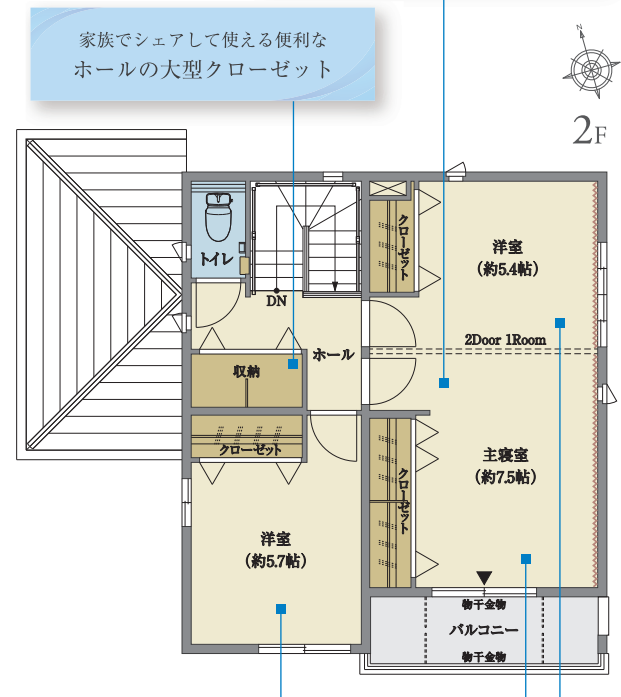
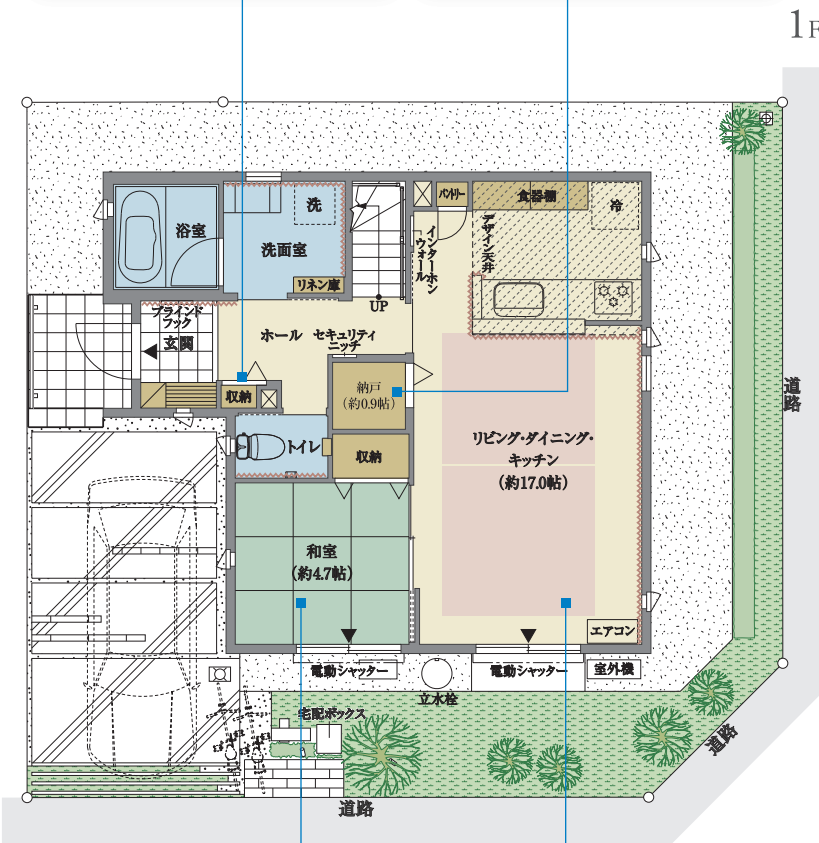


(区画配置図)

玄関をすっきり美しく保つ
下足入と扉付き収納

様々な生活用品が収納できる
折れ戸式の納戸

ワイドな大容量のクローゼットで
空間を広々使える主寝室



家族でシェアして使える便利な
ホールの大型クローゼット

全ての部屋が2面開口で
明るく風通しのいい居室レイアウト

ゲストルームとしても利用できる
2面開口の明るい和室

2面開口で明るく開放感あふれる
リビング・ダイニング・キッチン

凡例 | アクセントクロス アクセントウォール タイル 下り天井

※掲載の図面は設計図書を基に描き起こしたもので、実際とは多少異なる場合があります。 ※自転車・車は価格には含まれません。
 ※家具・家電・備品等は価格には含まれません。

Panasonic Homes