

ミライマ  
INAGEKAIGAN

107号棟

3LDK + 納戸  
+ シューズインクローク

敷地面積 / 120.06㎡ (約 36.31坪)  
延床面積 / 102.55㎡ (約 31.02坪)

1階床面積 / 50.87㎡ (約 15.38坪)  
2階床面積 / 51.68㎡ (約 15.63坪)

※延床面積の坪数は1階・2階それぞれで小数点第3位以下を切り捨てた数値の合計値となります。  
※敷地面積は登記簿の記載による。  
※建物面積は建築確認通知書の記載による面積であり、実際の床面積とは異なる場合があります。



カフェキッチン  
のある家

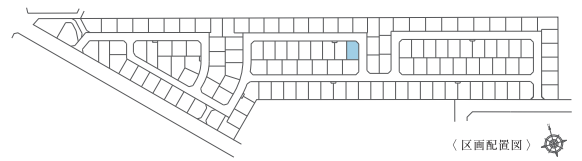
INTERIOR COLOR

扉：しゅいホワイト  
床：オーク

INTERIOR STYLE

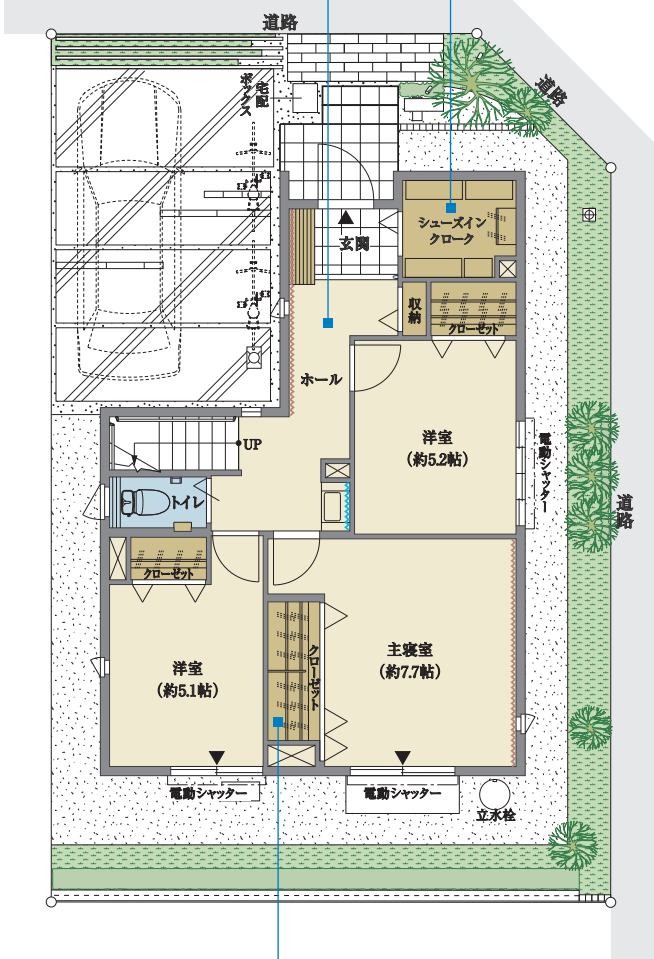
BEACH CAFE

20帖超のリビング、収納スペースも充実した  
家族がゆったりくつろげる開放的な家



玄関からの視線に配慮した  
クランク動線のホール

玄関をすっきり美しく保つ  
収納量豊富なシューズインクローク

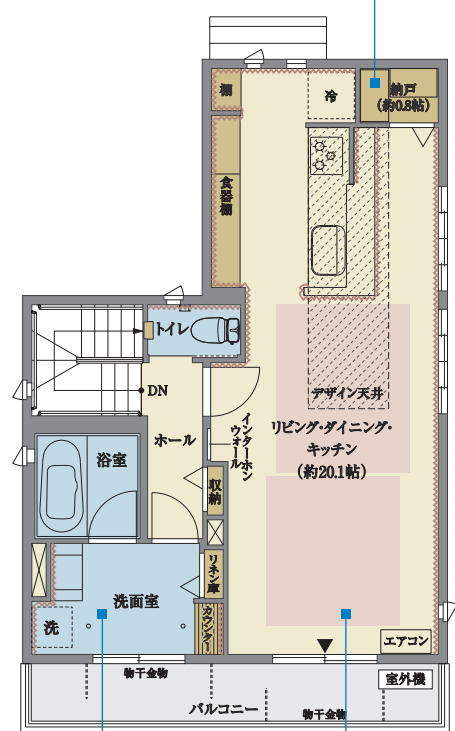


衣類のほかに大きなバッグも収納できる  
主寝室のクロゼット

日用品や掃除用具などもしまえる  
便利なりビング納戸

1F

2F



開放感にあふれた約20.1帖の  
リビング・ダイニング・キッチン

南面バルコニーに面して  
光と風が心地いい明るい洗面室

凡例 | アクセントクロス アクセントウォール タイル 下り天井

※掲載の図面は設計図書を基に描き起こしたもので、実際には多少異なる場合があります。 ※自転車・車は価格には含まれません。  
※家具・家電・備品等は価格には含まれません。